

STANLEY® FATMAX®

GARANTIERICHTLIJNEN POWER TOOLS



GARANTIE CHECKLIST

Is er een origineel aankoopbewijs beschikbaar?	JA	NEEN
Valt het product nog steeds binnen de garantieperiode?	JA	NEEN
Is er op het product een CE logo aangebracht?	JA	NEEN
Is het product eerder gerepareerd geweest? Werden er originele STANLEY FATMAX onderdelen gebruikt?	JA	NEEN
Werd het toestel teruggestuurd met orgineel aankoopbewijs?	JA	NEEN
Hebben alle componenten (batterijen, laders,...) dezelfde productiedatum (zijn ze even oud)?	JA	NEEN
Werd het defect veroorzaakt door een materiaal- of fabricagefout?	JA	NEEN
Vertoont het product bovenmatige slijtage of is er sprake van misbruik geweest?	JA	NEEN
Vertoont het product schade veroorzaakt door invloeden van buitenaf of vreemde voorwerpen?	JA	NEEN
Over welke garantie beschikt het toestel? (1jaar/3jaar)	1 JAAR	3 JAAR
Als er een reparatie onder garantie gebeurt tijdens jaar 2 of 3, is er dan een geldig verlengd garantiecertificaat?*	JA	NEEN



Uw checklist moet met alle bovenstaande gele cellen overeenkomen voordat een product onder garantie wordt gerepareerd.

*3jaar - hiervoor is een eenduidig certificaat van verlengde garantie noodzakelijk, samen voor te leggen met het aankoopbewijs.

ERKEND STANLEY VERDELER GARANTIERICHTLIJNEN

Introductie

Dit document is bedoeld als richtlijn voor onze Company Repair Units (CRU's), om in geval van garantie het onderscheid te kunnen maken tussen versleten onderdelen, misbruikte onderdelen en defecte onderdelen. **Dit zijn richtlijnen en identificeren niet alle soorten defecten.**

De beslissing om wel of geen garantie te verlenen rust bij de STANLEY Benelux Reparatiedienst; in geval van een geschil wordt de definitieve beslissing echter door de plaatselijke STANLEY Service Manager genomen.

Als er pakketten worden verzonden naar ons bedrijf moet er gezorgd worden voor een passende verpakking. We hebben het recht om inzendingen te weigeren als deze beschadigd aankomen door het niet goed verpakken van het/de product(en).

De hieronder vermelde specifieke oorzaken van defecten zijn als volgt geclassificeerd:

Materiaal- of fabricagefouten
Vallen onder de garantie

Bovenmatige slijtage of misbruik van het product
Vallen niet onder de garantie

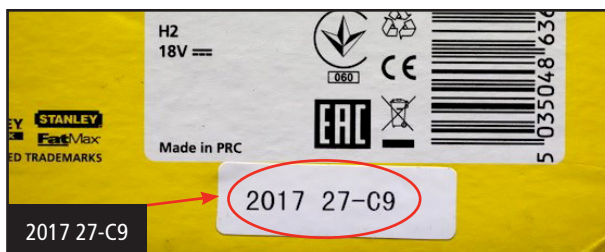
Het gereedschap moet binnen de 4 weken na aankoop geregistreerd zijn om recht te hebben op de STANLEY FATMAX garantie van 3 jaar. Wanneer het gereedschap geen bewijs van registratie bevat is er sprake van maar 1 jaar garantie.

De productiedatum is vereist om ervoor te zorgen dat het product geregistreerd is wanneer het product is aangekocht. Bij discussie over het aankoopbewijs kunnen we de productiedatum raadplegen omdat we hieraan kunnen zien wanneer het product gemaakt is. Alle producten (inclusief machines, accessoires en toebehoren) bevatten een productiedatum. Voor alle garantieclaims, moet de productiedatum geïdentificeerd worden. De productiedatum bestaat uit 8 karakters.

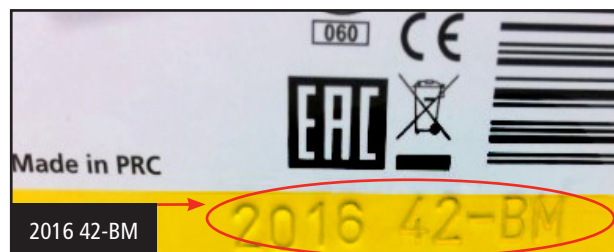
Productiedatums kunnen overal teruggevonden worden langs de buitenkant van het product.

De productiedatum op het product moet overeenkomen met de datum die op het garantiecertificaat staat voor alle garanties minder dan 3 jaar.

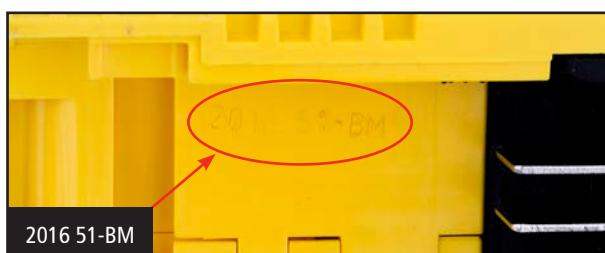
Voorbeelden van productiedatums:



2017 27-C9



2016 42-BM



2016 51-BM



2017 27-C9

STANLEY®

WAT IS HET GARANTIEBELEID VAN STANLEY FATMAX?

STANLEY Europa is overtuigd van de kwaliteit van haar producten en biedt daarom een uitstekende garantie aan de gebruikers ervan. De garantie voorwaarden zijn bedoeld als aanvulling op en doen geen afbreuk aan de contractuele rechten van zakelijke gebruikers of de wettelijke rechten van consumenten en niet zakelijke gebruikers. De garantie is geldig binnen het territorium van de lidstaten van de Europese Unie en van de EFTA landen.

EÉN JAAR VOLLEDIGE GARANTIE*

Wanneer uw STANLEY FATMAX product defect raakt door defecte materialen of productiefouten binnen de 12 maanden na aankoop dan zal STANLEY Europa garant staan om de defecte onderdelen gratis of op onze kosten te vervangen of indien nodig het toestel vervangen op voorwaarde dat:

- Het product werd gebruikt volgens de richtlijnen en instructies en niet werd blootgesteld aan misbruik, overmatige kracht, belasting of mechanische impact.
- Er géén overmatige slijtage aanwezig is.
- Er géén reparaties werden op gedaan door niet geautoriseerde personen.
- Aankoopbewijs werd bijgevoegd.
- Het product volledig werd geretourneerd met alle originele componenten.

Deze garantie dekt geen verbruiksgoederen en sluit niet uit dat de gebruiker verplicht is om het product te onderhouden of te kalibreren indien nodig.

Als u een claim wilt indienen, neemt u contact op met uw verkoper of raadpleegt u de locatie van uw dichtstbijzijnde officiële STANLEY-dealer in de STANLEY-catalogus of neemt u contact op met uw plaatselijke STANLEY-kantoor op het adres dat staat vermeld op de verpakking of in de handleiding. Een lijst met geautoriseerde STANLEY-dealers en alle details van onze after-sales-service is beschikbaar op internet op www.STANLEY.eu.

* De meeste STANLEY Fatmax elektrische gereedschappen hebben een garantie van 3 jaar als het product online geregistreerd werd binnen 4 weken na aankoop.

3 JAAR VERLENGDE GARANTIE**

Registreer uw STANLEY FatMax elektrisch gereedschap binnen 4 weken na aanschaf en kom in aanmerking voor een extra garantie van 2 jaar. Na registratie van uw elektrisch gereedschap, in het onwaarschijnlijke geval dat uw elektrisch gereedschap defect raakt als gevolg van defecte materialen of vakmanschap, garandeert STANLEY om alle defecte onderdelen kosteloos te vervangen of repareren, of - naar onze keuze - het artikel kosteloos te vervangen.

Wat heb je nodig?

- De tool die u wilt registreren
- Aankoopbewijs
- Inloggen of registreren bij MySTANLEY
- Voeg de details van uw tool toe
- Klik op "registreer een nieuw product" om meer dan één product toe te voegen "register a new product"

WAT IS HET GARANTIEBELEID VAN STANLEY FATMAX?

Algemene voorwaarden

In het onwaarschijnlijke geval dat uw elektrisch gereedschap binnen 3 jaar na aankoop defect raakt als gevolg van defecte materialen of vakmanschap; STANLEY garandeert om alle defecte onderdelen kosteloos te vervangen of te repareren, of - naar onze keuze - het artikel kosteloos te vervangen op voorwaarde dat:

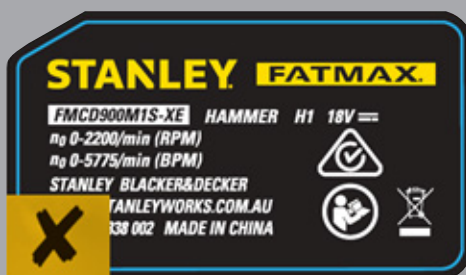
- Het product is binnen 4 weken na aankoop geregistreerd op www.STANLEY.eu/3.
- Het product is niet verkeerd gebruikt en is gebruikt in overeenstemming met de handleiding.
- Het product is alleen onderhevig aan normale slijtage.
- Reparaties werden niet uitgevoerd door onbevoegde personen.
- Het product wordt compleet met alle originele onderdelen geretourneerd.
- Het product is CE-gemarkeerd.
- Het aankoopbewijs en het bijbehorende uitgebreide garantiecertificaat worden meegestuurd wanneer het gereedschap voor reparatie wordt ingenomen.
- Deze garantie dekt geen verbruiksgoederen en sluit niet uit dat de gebruiker verplicht is om het product te onderhouden of te kalibreren indien nodig.
- Batterijen en opladers zijn uitgesloten van de verlengde garantie van 3 jaar.

Als u uw product niet binnen 4 weken na aankoop hebt geregistreerd, maakt u zich geen zorgen! U komt nog steeds in aanmerking voor onze standaard 1 jaar garantie, wat betekent dat in het onwaarschijnlijke geval dat uw elektrisch gereedschap defect raakt als gevolg van defecte materialen of vakmanschap binnen 1 jaar na aankoop; STANLEY garandeert om alle defecte onderdelen kosteloos te vervangen of te repareren, of - naar onze keuze - het artikel kosteloos te vervangen op voorwaarde dat:

- Het product is niet verkeerd gebruikt en is gebruikt in overeenstemming met de handleiding.
- Het product is alleen onderhevig aan normale slijtage.
- Reparaties werden niet uitgevoerd door onbevoegde personen.
- Het product wordt compleet met alle originele onderdelen geretourneerd.
- Het product is CE-gemarkeerd.
- Het aankoopbewijs werd meegeleverd.
- Deze garantie dekt geen verbruiksgoederen en sluit niet uit dat de gebruiker verplicht is om het product te onderhouden of te kalibreren indien nodig.

Een claim beoordelen – Eerste stappen

U moet een aankoopbewijs verkrijgen voordat U een claim aan de hand van de garantie gaat beoordelen. Producten waarop geen CE-logo aangebracht is vallen niet onder de STANLEY garantie. Op het STANLEY product moet een CE-logo aangebracht zijn (zoals hieronder afgebeeld):



Het CE-logo is wettelijk vereist voor producten die onder één of meer EU-richtlijnen vallen die het gebruik ervan bepalen. In het geval van STANLEY producten betekent dit dat STANLEY gecontroleerd heeft dat de producten aan de eisen van de respectievelijke richtlijnen voldoen.*

*Exclusief lasers en pneumatische tools, deze producten moeten geen CE-markering bevatten.

INTERPRETATIE VAN HET GARANTIEBELEID



Kernpunten van de garantie zijn:

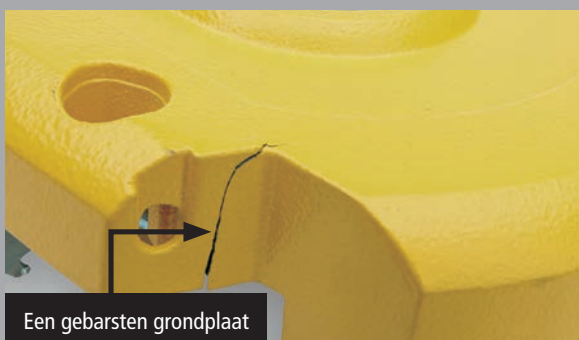
- STANLEY zal alle defecten die door materiaal en/of fabricagefouten zijn ontstaan binnen een periode van 12 maanden na de aankoopdatum, kosteloos herstellen.
- De garantie geldt niet voor defecten die zijn ontstaan door bovenmatige slijtage of misbruik van het product.
- De garantie geldt niet als er reparatiepogingen of onderhoud werden gedaan door niet geautoriseerde personen.
- Defect van materiaal of fabricagefouten.

STANLEY stelt zeer hoge kwaliteitsnormen aan haar leveranciers en productiefaciliteiten, en 100% van alle producten worden voordat deze de fabriek verlaten getest. Het kan echter sporadisch voorkomen dat een product een defect vertoont.

Als het kan worden aangetoond dat een defect in het product was veroorzaakt door:

- a) Onjuiste montage door de fabrikant,
- b) Een fabricagefout van de fabricant waarbij een of meer onderdelen buiten de gestelde specificaties vallen, dan voorziet de garantie van STANLEY in een voor de gebruiker kosteloze reparatie van een dergelijk productdefect.

De voorbeelden hieronder vallen niet onder de garantie:



INTERPRETATIE VAN HET GARANTIEBELEID

Slijtage

De STANLEY FATMAX garantie dekt geen onderdelen die onder de definitie "slijtage" vallen. De definitie "Slijtage" staat in relatie tot het aantal uren dat een product gebruikt is en de omgeving waarin het product gebruikt is. De mate van slijtage zal door de STANLEY Benelux Reparatiedienst bepaald worden.

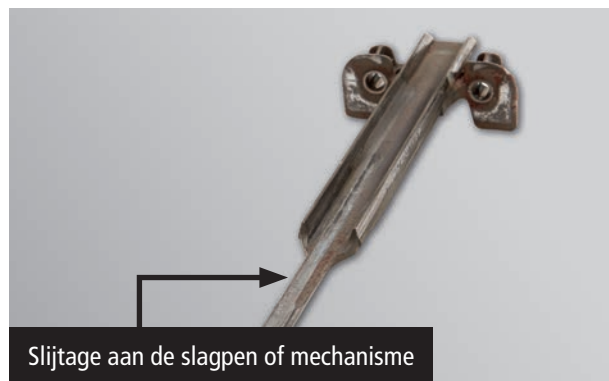
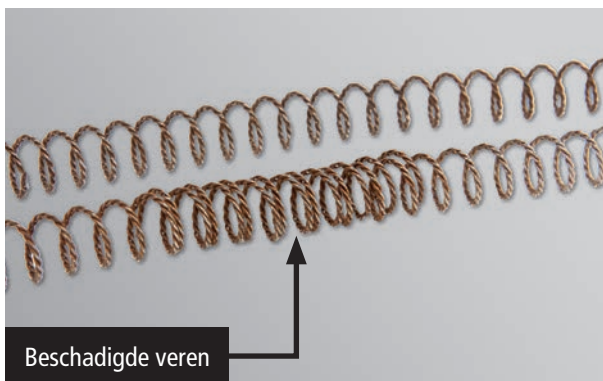
De volgende items zijn voorbeelden van onderdelen die onder de definitie "slijtage" kunnen vallen, en dus niet onder de garantie vallen als het product te zwaar belast is geweest in relatie tot de toepassing en de omgeving waarvoor het product bedoeld is:

- Anker, collectors
- Lagers
- Schakelaars
- Slagonderdelen en stoters
- Koppelingen
- Veren
- In het algemeen, alle onderdelen die op elkaar inwerken

In toevoeging tot de 'Slijtage' verklaring van onze producten vallen de volgende onderdelen niet onder garantie tenzij er een defect optreedt tijdens het produceren. Dit moet worden vastgesteld door een erkende 'Service Agent':

- Borstels
- Boorkoppen
- Huizen set of behuizing
- Snoeren (nota: beschadigde kabels beïnvloeden de veiligheid & prestaties van het product en leiden tot garantieweigering)

De onderstaande voorbeelden vallen niet onder de garantie:



INTERPRETATIE VAN HET GARANTIEBELEID

Misbruik van toestel

Voorbeelden van het misbruik van het gereedschap omvatten:

- Extreme schokken of vallen.
- Binnendringen van vreemde voorwerpen, bijvoorbeeld spijkers, schroeven, zand.
- Gebruik van het verkeerde gereedschap voor de toepassing.
- Iedere wijziging aan een gereedschap.
- Aanhoudende blootstelling aan de omgeving.
- Verkeerde spanning aan het gereedschap toegevoerd.
- Gebruik van verkeerde toebehoren of accu's.
- Gebrek aan aanbevolen onderhoud (in het bijzonder klopboor/slagboor).
- Gebruik van verkeerd smeermiddel (uw product vereist geen extra smering, doe dit niet daar het interne onderdelen zal beschadigen).

Toestel werd niet goed gerepareerd



Waterschade



Een onderhoud uitgevoerd door een onbevoegd persoon

Gedurende de garantieperiode mag de gebruiker in geen enkel geval het eigen gereedschap zelf proberen te repareren.

Iedere poging daartoe doet de garantie voor het betreffende gereedschap vervallen. Garantiereparaties dienen uitsluitend uitgevoerd te worden door de STANLEY FATMAX Benelux Reparatedienst.

Algemene richtlijnen

- Dring aan op een aankoopbewijs. Vergewis U ervan dat het aankoopbewijs geldig is en dat het op het moment van aankoop afgegeven is en dat het product nog steeds binnen de garantieperiode valt.
- In sommige landen moeten de garantie kaarten samen met het toestel onder garantie worden opgestuurd.
- Het product moet in overeenstemming met de gebruiksaanwijzing gebruikt zijn.
- Op alle garantieclaims moeten de naam en de adresgegevens van de klant vermeld staan.
- De onder garantie uitgevoerde reparaties verlengen of vernieuwen de garantieperiode voor het gereedschap niet.
- Wij gebruiken uitsluitend originele STANLEY onderdelen.
- Accepteer geen product dat gerepareerd werd middels het gebruik van niet originele STANLEY onderdelen, inclusief niet originele accu's.
- Accepteer geen producten onder garantie die misbruikt, gevallen of beschadigd zijn.
- Voor artikelen die verkocht werden in een promotionele kit (voorbeeld kledij of elektrische producten), gelieve U te begeven bij uw lokale Service Manager voor bijkomende informatie.

Transport

- Om het product te beschermen tijdens transport moet het teruggestuurd worden in de originele verpakking. (kitbox inclusief).

BATTERIJ PACKS - ALGEMENE ZORG

Om de maximale levensduur van een accu te verzekeren zijn er een aantal gedragsregels die als een algemene richtlijn opgevolgd moeten worden. Controleer of de gebruiker zich aan de volgende richtlijnen heeft gehouden:

1. De accu zal optimale prestaties leveren wanneer deze bij kamertemperatuur opgeladen wordt. De accu dient niet opgeladen te worden bij temperaturen lager dan 4°C of hoger dan 40°C. Onder deze omstandigheden, zal de accu niet volledig opladen en mogelijk permanent beschadigd raken.
2. Als de accu erg warm is, dan dient de gebruiker de accu minimaal 2 uur buiten de oplader te laten totdat de accu de kamertemperatuur bereikt heeft.
3. De gebruiker moet niet proberen om de accu verder te ontladen op het punt waarop het gereedschap niet langer de energie en het koppel, welke voor de werkzaamheden nodig zijn, kan leveren. Dit kan tot permanente beschadiging leiden waardoor de accu niet meer volledig opgeladen kan worden. De gebruiker mag de schakelaar van het gereedschap niet vastzetten (bv. door middel van plakband) om de accu te ontladen.
4. De accu moet op een koele, droge plaats bewaard worden. Als de omgevingstemperatuur hoger dan 49°C wordt, kan de levensduur van de accu gereduceerd worden.
5. De gebruiker dient de periodiek gedurende de nacht op te laden om het volle profijt te hebben van het 3-stappen oplaadsysteem voor een optimale gebruikstijd en levensduur van de accu.
6. De aansluitingen van de accu dienen beschermd te worden middels het beschermkapje wanneer de accu niet gebruikt wordt. (opgelet: laat geen losse metalen onderdelen in de koffer dichtbij de accu's.)
7. Batterij veerslotjes moeten worden beschermd tegen misbruik of extreme vervuiling die de vergrendeling van de batterij in het gereedschap kan beïnvloeden.
8. Overbelasting van de machine. Als u de machine overbelast, kan dit de batterij ontladen, wat kan leiden tot permanente schade aan de batterijcellen.
9. De batterij mag niet worden opgeslagen terwijl ze nog in de lader zit.
10. De batterij moeten uit het bereik van zonlicht worden opgeslagen.

Wanneer het duidelijk is dat deze richtlijnen niet zijn opgevolgd, wordt enige resulterende schade aan de batterij of slechte prestaties niet door de garantie gedekt.

Verkeerde oplader terug gebracht met splinternieuwe boormachine



Beschadigde batterij

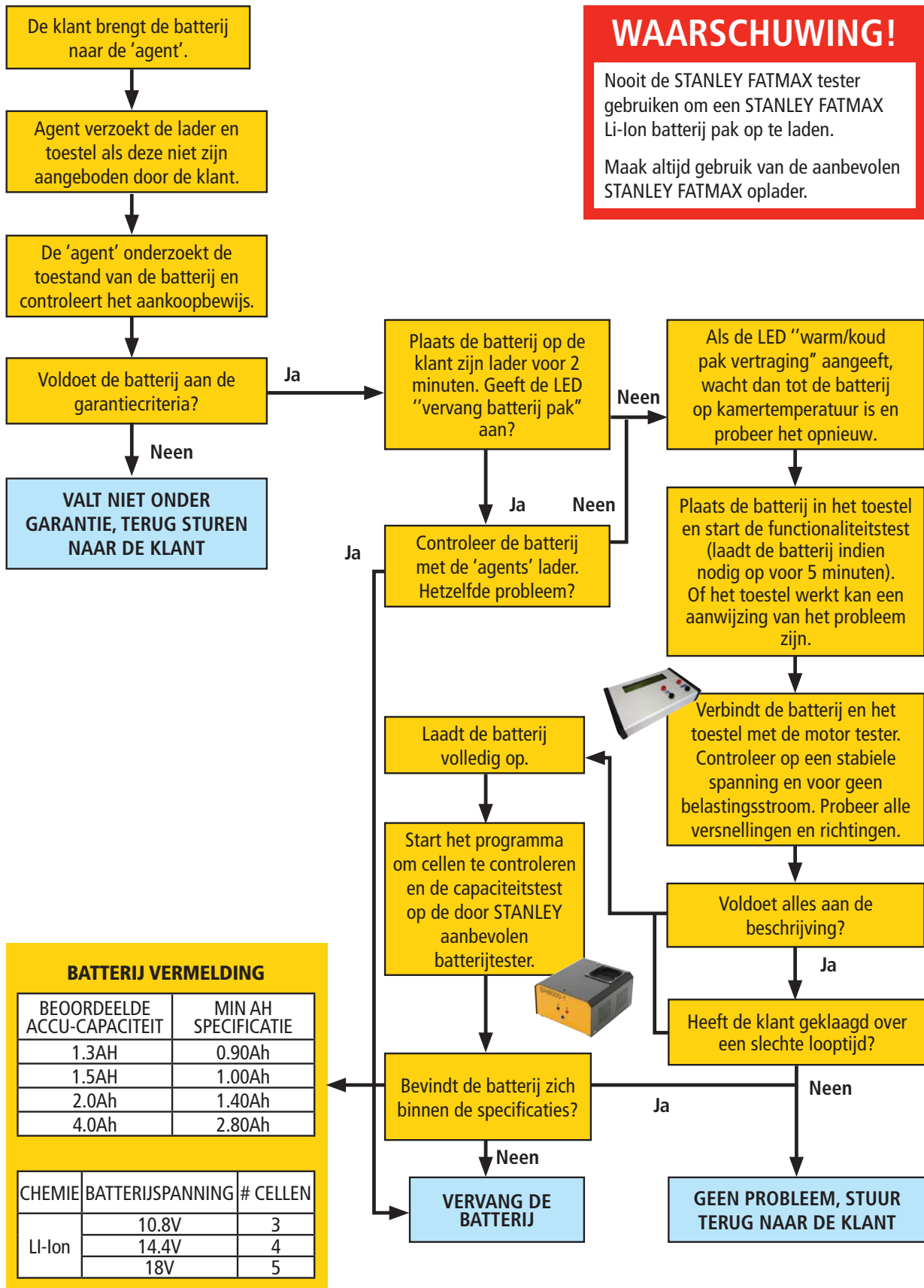


Batterijen die onder garantie vallen moeten compleet naar de Agent verzonden worden (toestel, oplader & originele batterijen).

Accu packs - materiaal

Batterijen moeten worden getest door de beschikbare STANLEY FATMAX accutester. Garantieclaims betreffende accu's worden behandeld door de STANLEY FATMAX Benelux Reparatedienst.

BATTERIJ TEST PROCES



WAARSCHUWING!

Nooit de STANLEY FATMAX tester gebruiken om een STANLEY FATMAX Li-Ion batterij pak op te laden.

Maak altijd gebruik van de aanbevolen STANLEY FATMAX oplader.

BATTERIJ VERMELDING	
BEOORDEELDE ACCU-CAPACITEIT	MIN AH SPECIFICATIE
1.3AH	0.90Ah
1.5AH	1.00Ah
2.0Ah	1.40Ah
4.0Ah	2.80Ah

CHEMIE	BATTERIJSPANNING	# CELLEN
Li-Ion	10.8V	3
	14.4V	4
	18V	5

BATTERIJ FAQ'S

Vraag: Hoe kunnen batterij packs falen?

A: Vaker wel dan niet, batterijpakketten falen door ouderdom. Hun capaciteit neemt af tot een punt waarbij het batterijpakket niet in staat is om een bruikbare looptijd per lading te verschaffen. Andere storingen zijn oververhitting van de batterij, kortsluiting en schade als gevolg van een plotselinge botsing.

Vraag: Wat kan ik doen om mijn batterijen zo lang mogelijk op hun best te houden?

A: Batterijen nemen af tijdens de eerste gebruiksperiode. Dit is normaal en geldt voor alle batterijen van alle fabrikanten, maar er zijn manieren waarop u de batterij trager kunt laten slijten.

- Overbelast uw gereedschap niet.
- Bewaar uw batterij in droge omstandigheden tussen 4 en 20 ° C als u deze een paar maanden niet gebruikt.

Li-ion-batterijen moeten altijd volledig opgeladen worden bewaard. Als dit niet het geval is, bestaat het risico dat de zelfontlading van het pakket ertoe kan leiden dat een of meer cellen onder de kritieke spanning komen te liggen waardoor de batterij onbruikbaar wordt. Voor normale kortere opslagperioden is kamertemperatuur wenselijk.

Vraag: Wat is geheugeneffect en schaadt het batterijen van elektrische toestellen?

A: Het geheugen (geheugeneffect) is van de één van de vele omstandigheden die een verlies van levensduur veroorzaken. Het geheugeneffect wordt gecreëerd door verschillende ondiepe ontladingen. (battery gebruik werd gestopt vooraleer de volledige capaciteit werd afgeleverd) in exact dezelfde dagelijkse applicatie. (zoals bij elektrische

tandenborstels of scheerapparaten). Bij power tools zien we zelden dit soort van ondiepe ontladingen onder exact dezelfde belasting en dit door de variëteit aan toepassingen. De meeste gebruikers gebruiken de term, geheugeneffect, ten onrechte voor alle types van verminderde prestaties van de batterij.

Vraag: Moet een batterij volledig worden ontladen voordat ze wordt opgeladen?

A: De accu van een elektrisch gereedschap mag niet volledig worden ontladen voordat hij wordt opgeladen, dit zal de accu waarschijnlijk meer permanent beschadigen dan de levensduur van de accu verlengen. Bij Li-Ion-batterijen wordt de batterij (of soms het gereedschap) automatisch uitgeschakeld wanneer het vermogen onder een vast punt daalt. Dit is normaal en is het punt waarop het moet worden opgeladen.

Vraag: Kan elke STANLEY FATMAX oplader gebruikt worden voor eender welke STANLEY FATMAX batterij?

A: Neen. Verschillende opladers zijn gemaakt voor verschillende batterijen. Desondanks zullen veel opladers zijn die verschillende voltages and chemie aankunnen maar het is steeds best om de compatibiliteit na te kijken met je verdeler of met het STANLEY FATMAX service team.



RICHTLIJNEN - BOORKOPPEN

De boorkop kan door misbruik beschadigd raken, bijvoorbeeld door:

- Het slippen van de boor door een onvoldoende of onjuiste bevestiging van de boor in de boorkop.
- Slijtage doordat tijdens het gebruik van de boormachine de boorkop in aanraking met harde oppervlakken gekomen is.
- Het toelaten dat zich vuil en stof op de boorkop afzet (om het risico tot een minimum te beperken, reinig altijd de boor alvorens ze in de boorkop te plaatsen).
- Roest, veroorzaakt door aanhoudende blootstelling aan vochtigheid.
- Als u probeert de boorkop te verwijderen met onjuiste hulpmiddelen (bvb in de bankvijs).

Boorkoppen vallen normaal gezien niet onder garantie tenzij ze geproduceerd werden zonder specifieke ontwerplimieten.



Een beschadigde boorkop, geen zorg voor de tool



Een verroeste boorkop - buiten laten liggen



Verbrande motor



Overmatig gebruik

Motors

Voor een lange levensduur van de motoren, zijn deze uitgerust met een koelventilator. De doelmatigheid van dit systeem staat in direct verband met het toerental van het anker. Wanneer een motor zwaar belast wordt, is er meer energie nodig om het nominale toerental aan te kunnen houden. Onder aanhoudend zware belasting zal het toerental van de motor afnemen waardoor ook het koelende effect snel afneemt. De temperatuur van de motor neemt dan toe hetgeen tot een kritieke overhitting kan leiden.

Om oververhitting te voorkomen moet de motor altijd op zijn optimale toerental kunnen werken. Een oververhitte motor, (iets dat niet onder garantie valt), is bijna altijd een aanwijzing dat het product verkeerd gebruikt werd.

Schakelaars & printplaten

Schakelaars en printplaten zijn onderdelen die gevoelig kunnen zijn voor statische elektriciteit. Daarom moeten deze altijd bewaard en gemonteerd worden gebruikmakend van een adequate bescherming tegen statische elektriciteit. Opmerking: Schakelaars en printplaten zijn gevoelig voor piekstromen en oververhitting ten gevolge van overbelasting van het product. Zulke claims vallen niet onder garantie.

ONLINE INFORMATIE

Informatie beschikbaar op de site: www.2helpU.com

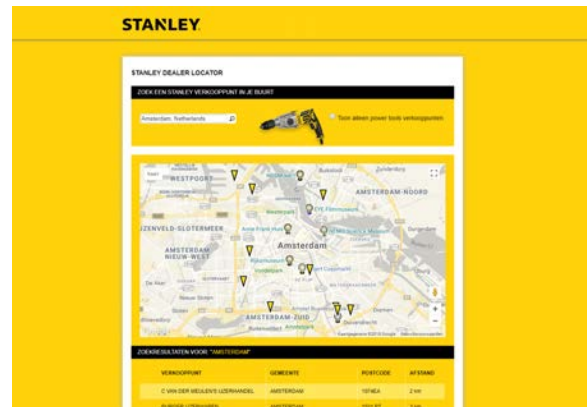
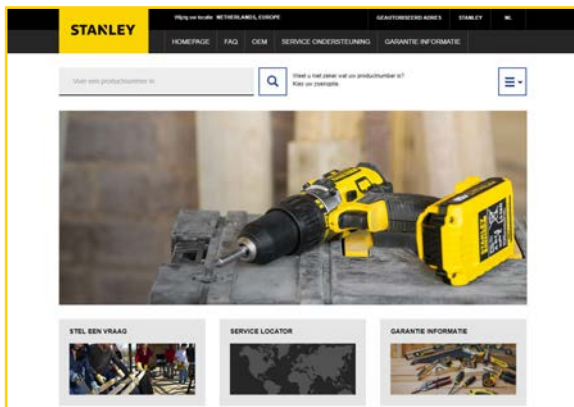
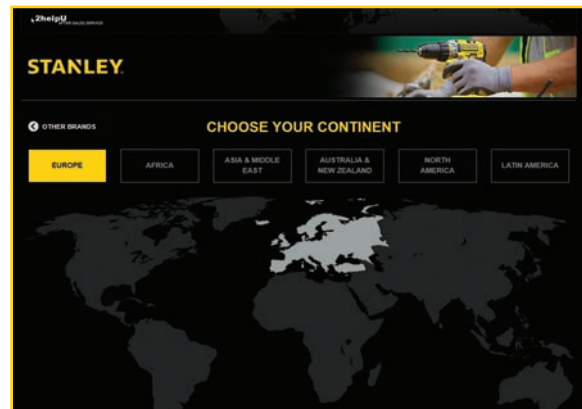
Onze website, 2helpU zal je alles geven wat je moet weten over de STANLEY service:

Technische informatie van onze producten:

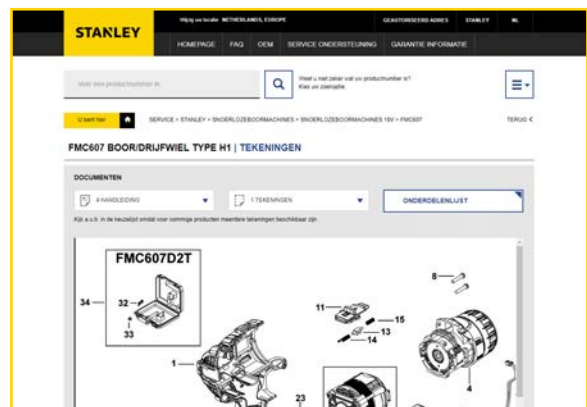
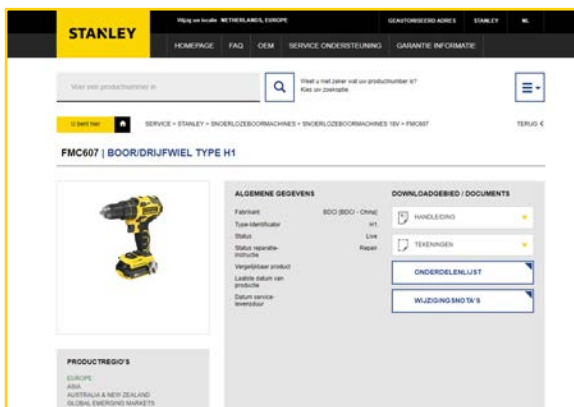
- Handleidingen
- Technische eigenschappen
- Onderdelenlijsten
- Technische tekeningen

Details over onze verdelersnetwerk en Company Repair Units:

- Een lijst van verdelers
- Vindt de dichtstbijzijnde verdeler
- Details van verdelers
- Vindt de verdeler op een landkaart



Een erkend STANLEY reparatiecentrum heeft toegang tot www.2helpU.com naast technische specificaties, tekeningen en onderdelenlijsten, bevat 2HelpU ook bedradingschema's, instructiematerialen, reparatie-instructies, servicebulletins, reparatievideo's, reparatie-animatie en trainingsinformatie. Het niveau van informatie varieert per product en wordt regelmatig geupdate.



ALGEMENE VEEL GESTELDE VRAGEN (FAQ'S)

Vraag: Welke producten vallen onder de STANLEY FATMAX 3jaars-garantie?

A: De Europese 3-jaarsgarantie komt in aanmerking voor elektrische toestellen die geregistreerd zijn binnen de 4 weken na de datum van aankoop. Voorwaarden zijn van toepassing.

Vraag: Welke Power Tools zijn niet inbegrepen bij de 2jaars-garantie?

A: De volgende elektrische toestellen zijn uitgesloten:

- Bevestigingstoestellen zoals nagel en nietpistolen (tackers), Impact tools, batterijen en laders
- Vernieuwde of gereviseerde producten worden geïdentificeerd door een bijgevoegde markering: "Factory rework" en/of "Q"
- Compressoren en generatoren

Deze producten vallen onder de standaard 1jaars-garantie.

Vraag: Wie kan een STANLEY FATMAX-product registreren voor een garantie van 3 jaar?

A: De verlengde garantie van 3 jaar moet worden geregistreerd door de STANLEY FATMAX-eindgebruiker die het STANLEY FATMAX-werktuig van een erkende STANLEY FATMAX Europese reseller heeft gekocht voor gebruik in de uitoefening van zijn beroep of bedrijf. De garantie is niet overdraagbaar. Daarom kan alleen de originele STANLEY FATMAX eindgebruiker de registratie en claim onder de garantie maken.

Vraag: Hebben deze STANLEY FATMAX-garantierichtlijnen ook betrekking op STANLEY FATMAX-handgereedschap (rolmatten, waterpassen, messen enz.)?

A: Nee, deze STANLEY FATMAX-garantierichtlijnen zijn alleen voor STANLEY FATMAX-elektrische gereedschappen.

Vraag: Komen recon producten ook in aanmerking voor 3 jaar garantie?

A: Gereconditioneerde producten zijn uitgesloten van het 3-jarige garantie-aanbod. Herbouwde of gereconditioneerde producten geïdentificeerd met extra markeringen - "Factory rework" en / of "Q".

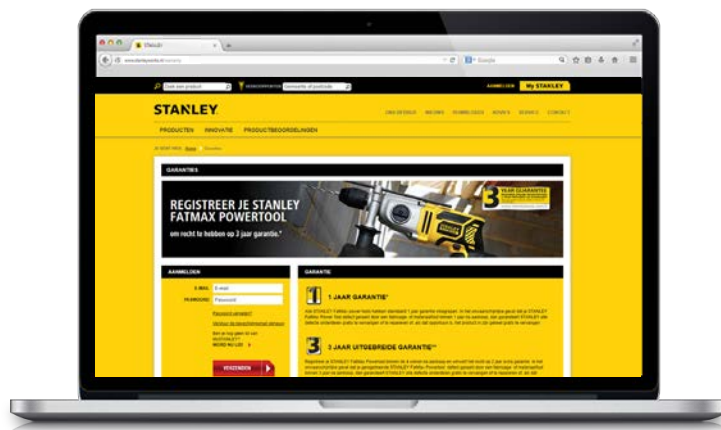
Vraag: Sluit u hoge productietools uit binnen de Algemene voorwaarden van 3 jaar garantie?

A: Ja, producten die worden gebruikt voor seriefabricagetoepassingen, steigers, geleverd aan verhuurbedrijven, onder serviceovereenkomsten of Business-to-Business-contracten zijn uitgesloten en zijn onderworpen aan de specifieke garantievoorwaarden die zijn gespecificeerd in het leveringscontract.

Vraag: Kan een klant zich per post registreren voor de extra 2 jaar garantie?

A: Het spijt ons maar de registratie is alleen online mogelijk.

Ga naar '<http://www.STANLEYtools.eu/3>' om te controleren of een tool in aanmerking komt voor de garantie van 3 jaar.

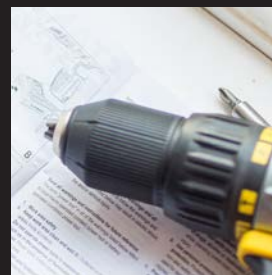
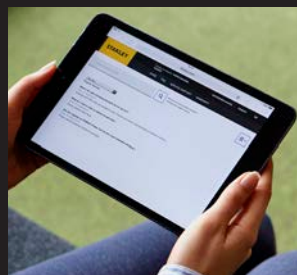


STANLEY[®]

SERVICE

GARANTIE EN SERVICE

Raadpleeg de huidige voorwaarden die in uw regio gelden.



www.2helpU.com

Bezoek onze STANLEY Service-site voor informatie over After Sales Services, waaronder:

- Uw dichtstbijzijnde erkende reparateur
- Veelgestelde vragen
- Technische tekeningen
- Handleidingen

STANLEY®

Belgie & Luxembourg,
E. Walschaertsstraat 16, B-2800 Mechelen.
Tel: +32 15 47 37 63 - Fax: +32 15 47 37 99

Nederland,
STANLEY Black & Decker Nederland BV,
Postbus 83, 6120 AD Born.
Tel: +31 164 28 30 63 - FAX: +31 164 28 32 00

Uw STANLEY-serviceagent: